

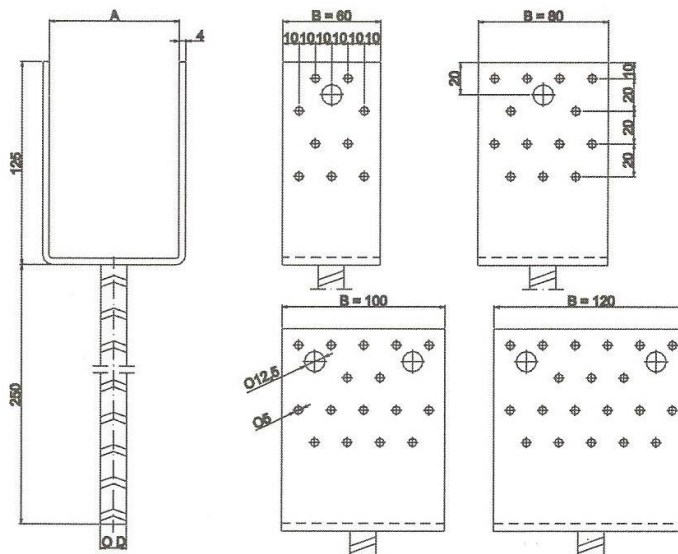
tloušťka plechu třmenu 4,0 mm
rozměrová řada :

výška B = 60, 80, 100 a 120 mm - otvory ϕ 5 a 12,5 mm

šířka A = 60, 70, 80, 90, 100, 120 a 140 mm

spojovací prostředky:

konvexní hřebíky 4/60 nebo svorníky ϕ 12 mm



ROZMĚR	A	B	D
60 x 60	61	60	16
60 x 80	61	80	16
70 x 60	71	60	16
70 x 80	71	80	16
80 x 60	81	60	16
80 x 80	81	80	16
80 x 100	81	100	16
90 x 80	91	80	16
90 x 100	91	100	16
90 x 120	91	120	16
100 x 80	101	80	16
100 x 100	101	100	16
100 x 120	101	120	20
120 x 100	121	100	20
120 x 120	121	120	20
140 x 100	141	100	20
140 x 120	141	120	20

Použití kotvy: Kotvení tlačných sloupů a pilířů k vodorovné nosné konstrukci.

Únosnost kotvy: Je určena pro namáhání tlakem nebo ohybem, celková únosnost je dána nižší únosností kotevního prvku. Hřebíkový nebo svorníkový přípoj je konstruktivní.

STANOVENÍ ÚNOSNOSTI DESKY:

1) Stanovení únosnosti desky oslabené otvory

T ... tloušťka desky T=4,0 mm

B ... šíře plechu B= 60, 80, 100 a 120 mm

A ... šířka kotvy A= 60, 70, 80, 90, 100, 120 a 140 mm

V ohybu třmenu

$$F_{\text{TOT}} = 2 * 2 * 0,204 * B * T^2 / 6 * ((A-16) * 0,5)^2 + 0,012 * 40^2$$

2) Únosnost kotevní tyče

$$F_{\text{TYČE}} = 0,204 * \pi * D^2 / 4 * j \text{ (kN)}$$

$$j = 0,99$$

tloušťka plechu třimenu 4,0 mm
 rozměrová řada :

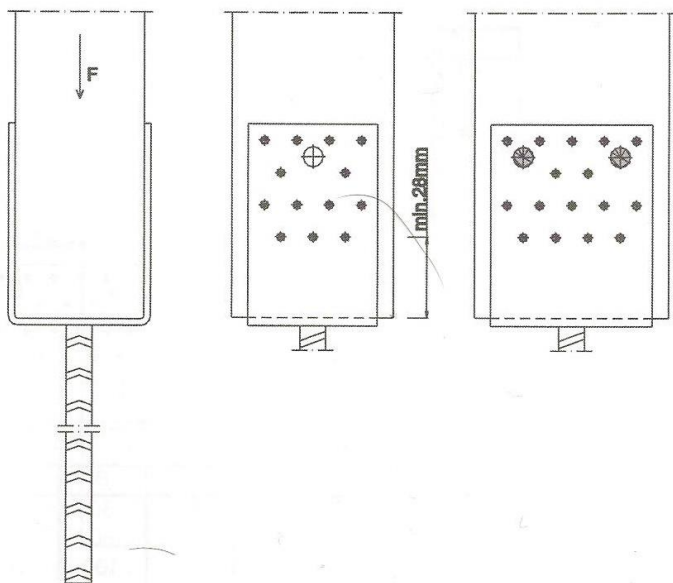
výška B = 60, 80, 100 a 120 mm - otvory ϕ 5 a 12,5 mm

šířka A = 60, 70, 80, 90, 100, 120 a 140 mm

spojovací prostředky:

konvexní hřebíky 4/60 nebo svorníky ϕ 12 mm

POUŽITÍ PRVKU VE SPOJI:



ROZMĚR A / B	F_{UT} kN	F_{UOR} kN	$F_{TYČE}$ kN	F_{HR} kN	F_{SV} / F_{max} kN
60 / 60	66,83	25,13	41,4	12,78	
60 / 80	89,10	27,11	41,4	18,46	
70 / 60	66,83	24,03	41,4	12,78	
70 / 80	89,10	25,64	41,4	18,46	
80 / 60	66,83	23,28	41,4	12,78	
80 / 80	89,10	24,64	41,4	18,46	
80 / 100	111,38	26,00	41,4	22,72	18,00
90 / 80	89,10	23,90	41,4	18,46	
90 / 100	111,38	25,08	41,4	22,72	18,00
90 / 120	133,66	26,25	41,4	28,40	18,00
100 / 80	89,10	23,34	41,4	18,46	
100 / 100	111,38	24,38	41,4	22,72	18,00
100 / 120	133,66	25,72	64,73	28,40	18,00
120 / 100	111,38	23,55	64,73	22,72	18,00
120 / 120	133,66	24,42	64,73	28,40	18,00
140 / 100	111,38	22,82	64,73	22,72	18,00
140 / 120	133,66	23,55	64,73	28,40	18,00